

## Impulsvortrag

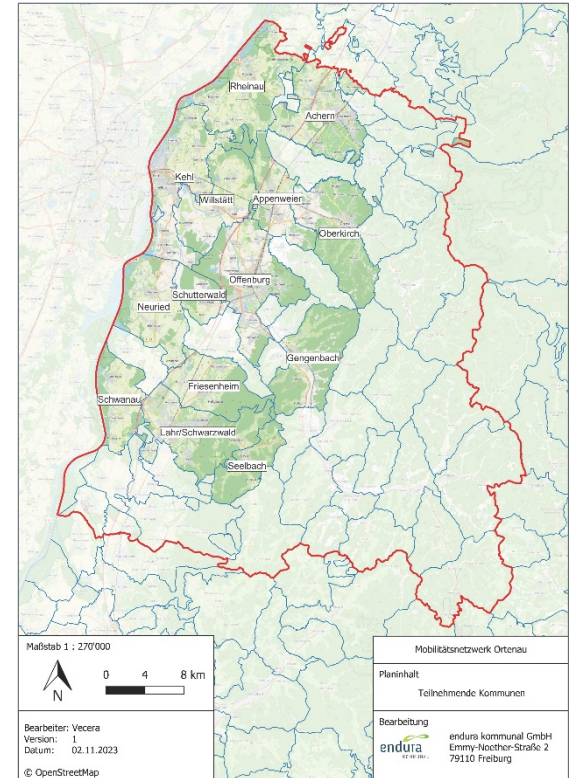
*„EinfachMobil – Förderung multimodaler Mobilität durch interkommunale Zusammenarbeit im Mobilitätsnetzwerk Ortenau“*

**im Rahmen des MoWA-Kampagnenauftakts**



# SO SIND WIR ORGANISIERT

- 2019: Gründung der GbR mit 10 Kommunen
- 2022: Gründung der Kommunalanstalt in Form einer AöR mit 14 Kommunen
- Netzwerkkommunen unterschiedlicher Größe, Struktur und Lage
- Wirkung im Ortenaukreis:  
Gemeindegebiet: 42 %, Bevölkerung: 64 %
- Geschäftsstelle (Netzwerkmanagement):  
endura kommunal GmbH aus Freiburg
- Finanzierung: Eigenmittel und Bundesförderung





# DAS HABEN WIR UNS ZUR AUFGABE GEMACHT



„Wir fördern eine nachhaltige Mobilität in der Region durch interkommunale Zusammenarbeit!“



# UND DAS IST DER ANLASS

- ÖPNV: ausbaufähiges Angebot in Bezug auf Takt und Bedienungszeitraum im Regional- und Stadtbusverkehr
- Erste und letzte Meile
- Pendlerströme
  - 4 der 5 Großen Kreisstädte haben positives Pendlersaldo (mehr Ein- als Auspendler), sonst nur noch Schwanau
  - Beispiel: Offenburg (2022)
    - Einpendler: 29.351
    - Auspendler: 11.521

**SWEG** Lahr Feuerwehrstraße

Montag - Freitag			Samstag		
Uhr	Linie	Richtung / Ankunft	Uhr	Linie	Richtung / Ankunft
<b>6.00 - 10.00</b>			<b>6.00 - 12.00</b>		
06.27	103	Lahr Friedensheim 06.31	08.22	103	Lahr Friedensheim 08.26
07.27	103	Lahr Friedensheim 07.31	09.22	103	Lahr Friedensheim 09.26
08.22	103	Lahr Friedensheim 08.26	10.22	103	Lahr Friedensheim 10.26
09.22	103	Lahr Friedensheim 09.26	11.22	103	Lahr Friedensheim 11.26
10.22	103	Lahr Friedensheim 10.26	12.22	103	Lahr Friedensheim 12.26
<b>11.00 - 19.00</b>			<b>13.00 - 17.00</b>		
11.22	103	Lahr Friedensheim 11.26	13.22	103	Lahr Friedensheim 13.26
12.22	103	Lahr Friedensheim 12.26	14.22	103	Lahr Friedensheim 14.26
13.22	103	Lahr Friedensheim 13.26	15.22	103	Lahr Friedensheim 15.26
14.22	103	Lahr Friedensheim 14.26	16.22	103	Lahr Friedensheim 16.26
15.22	103	Lahr Friedensheim 15.26	17.22	103	Lahr Friedensheim 17.26
16.22	103	Lahr Friedensheim 16.26			
17.22	103	Lahr Friedensheim 17.26			
18.22	103	Lahr Friedensheim 18.26			
19.22	103	Lahr Friedensheim 19.26			

Gültig ab 11.12.22  
Angaben ohne Gewähr

Die Busse verkehren ab Friedensheim weiter über  
Neuerkthof - Stiftskirche - Schlüssel - Bahnhof/ZOB bis  
Flugplatzstraße.

SWEG Verkehrsbetrieb Mittelbaden Lahr, Rheinstraße 10, 77933 Lahr, Tel.: 07821/9960770



# DAS SIND UNSERE PROJEKTE



Stadt - Land - Fahrrad



Radvorrangrouten für  
Pendelnde



Einfach mal umsteigen



Mobilitätsstationen



Smart durch die Ortenau



Mobilitäts-App



## DAS IST UNSER ANSATZ – SO ARBEITEN WIR

- Netzwerken/Austauschen, Wissen vermitteln
- Perspektivwechsel einnehmen
- Wissen bündeln, Synergien nutzen, effizient Arbeiten
- monatlicher Jour fixe (digital), quartalsweise Netzwerktreffen
- Konkret am Beispiel der Mobilitätsstationen:
  - gemeinsame Förderanträge (Federführung: endura kommunal)
  - gemeinsame Ausschreibungen (Federführung: Kommune)
  - gemeinsamer Betrieb unter der Marke „*Einfach**Mobil***“
  - Alle Kommunen im Ortenaukreis können dem Netzwerk beitreten und sich am Projekt beteiligen!



# DAS SIND DIE HERAUSFORDERUNGEN

- Mobilitätsverhalten
  - „Nahversorgung=Fernversorgung“
  - Kombination von Wegezwecken
- Akzeptanz von neuen Angeboten
  - Ortschaftsrat: „Wir brauchen keine teuren Leihräder, hier hat doch sowieso jeder sein eigenes Fahrrad!“
- Zu gute Rahmenbedingungen für Pkw/MIV (Stellplatzschlüssel, Parkraumangebot, Parkraumbepreisung)
- Kein nachhaltiges Mobilitätsbewusstsein, kein Druck und Mut zur Verhaltensänderung





# DAS SIND DIE HERAUSFORDERUNGEN

- angespannte Haushaltslagen, laufende Konsolidierungen
- keine Einnahmeteiligung beim Bike- und Carsharing, d.h. nutzungsunabhängige, dauerhafte Betriebskosten über 5-9 Jahre
- keine passgenauen Förderprogramme, geringe effektive Förderquote

Ortenau Offenburg Achern / Oberkirch Kehl Kinzigtal Lahr | LOVE ORTENAU Ausschreibungen

Willstätt  
Willstätt bleibt Mitglied im Mobilitätsnetzwerk Ortenau **bo+**

Jetzt Artikel teilen: [f](#) [t](#) [e](#)

06. Oktober 2023 Lesezeit 4 Minuten Michael Müller ▾

Zusatzinhalte nur mit **bo+** verfügbar - jetzt informieren **+**



Willstätt bleibt Mitglied im Mobilitätsnetzwerk Ortenau. Doch die Mobilitätsstationen in Willstätt und Legelshurst liegen erst einmal auf Eis. Dies entschied der Gemeinderat am Mittwoch. Bleiben oder gehen? Zwei Wochen hatte sich der Willstätter Gemeinderat Zeit gegeben, darüber nachzudenken, ob d...





# UND SO WOLLEN WIR IHNEN BEGEGNEN

- Öffentlichkeitsarbeit
- Umnutzung von Parkflächen
- Erlass von Stellplatzsatzungen
- Parkgebührenerhöhung („Verkehr finanziert Verkehr“)



**Einfach ausprobieren!**

[einfach-mobil-ortenu.de](http://einfach-mobil-ortenu.de)

**Wir bewegen nicht die Welt, aber euch zu euren Liebsten.**

Mit einem großen Mobilitätsnetzwerk und flexiblen Umsteigemöglichkeiten.

**mo**  
EinfachMobil



# MOBILITÄTSSTATION RATHAUSPLATZ





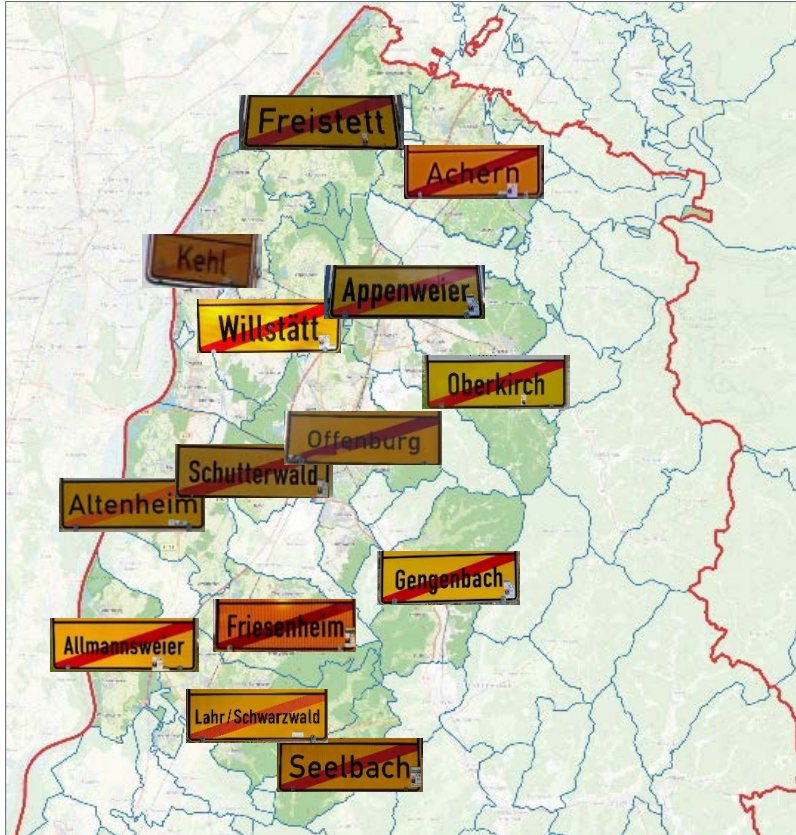
## NEUE PROJEKTE

---

- Intensive Begleitung der Fortschreibung des Nahverkehrsplans für den Ortenaukreis u.a. zur Konzeptentwicklung für einen On-Demand-Verkehr
- Intensive Begleitung der Aufstellung des Klimamobilitätsplans für den Ortenaukreis u.a. im Bereich Radverkehr
- Weiterentwicklung der Mobilitäts-App „Ortenau Mobil“
- Durchführung eines interkommunalen Vergabeverfahrens für den Aufbau öffentlicher Ladeinfrastruktur (AC & DC) in 4-7 Netzwerkkommunen ohne kommunalen Investitions- und Betriebskostenzuschuss
- Bewerbung und Verbreitung des Pendlerportals „*Einfach**Mobil***“



# MOBILITÄT KENNT KEINE (GEMARKUNGS-)GRENZEN



Nur gemeinsam erreichen wir unsere Ziele!  
Das Mobilitätsnetzwerk Ortenau bedankt sich für Ihr Interesse.

# KONTAKT

Martin Stehr

Stadt Lahr i.A. des Mobilitätsnetzwerks Ortenau

Telefon: 07821 910-0692

E-Mail: [martin.stehr@lahr.de](mailto:martin.stehr@lahr.de)

[www.mobilitaetsnetzwerk-ortenau.de](http://www.mobilitaetsnetzwerk-ortenau.de) | [www.einfach-mobil-ortenau.de](http://www.einfach-mobil-ortenau.de)